

prime
THE
PERFECT
MIX power



ellen
wille
THE HAIR YOU LOVE



BE FLEXIBLE

Bestes entsteht, wenn Gutes sich verbindet. Bei Prime Power trifft Innovation auf Inspiration und Flexibilität auf Qualität. Prime Hair besteht aus hochwertigem Echthaar kombiniert mit moderner High-Heat-Faser. Eine Win-win-Situation für Ihren Look. Diese optimale Mischung bietet viele Vorteile. Prime-Hair-Modelle sind komfortabel, leicht, farbbrillant und lassen sich auf Wunsch flexibel stylen. Entdecken Sie den perfekten Mix!

Le meilleur naît de l'association de l'excellence. Chez Prime Power, l'innovation rencontre l'inspiration et la flexibilité la qualité. Prime Hair est composé de cheveux naturels de qualité supérieure associés à une fibre de synthèse moderne, haute température. Une situation gagnant-gagnant pour le changement de votre look. Ce mélange optimal offre de nombreux avantages. Les modèles Prime Hair sont confortables, légers, peuvent être coiffés de manière flexible au gré de vos envies et sont disponibles dans des couleurs éclatantes. Découvrez le mélange parfait !

Il meglio nasce quando le cose belle si uniscono. Con Prime Power, l'innovazione incontra l'ispirazione e la versatilità si unisce alla qualità. Prime Hair è la combinazione di capello vero di alta qualità e fibra innovativa resistente al calore. Racchiude i vantaggi delle due tipologie di capello assicurandole un look versatile e naturale. I modelli Prime sono comodi, leggeri, dai colori brillanti e possono essere acconciati a proprio gusto. Scopri il mix perfetto!

The best happens when good things come together. With Prime Power, innovation meets inspiration and flexibility meets quality. Prime Hair is made of high-quality human hair combined with modern heat friendly fiber. A win-win situation for your look. This optimal blend offers many advantages. Prime Hair styles are comfortable, lightweight, offer gorgeous colours and can be styled flexibly according to your wishes. Discover the perfect mix!

Lo mejor nace cuando las cosas buenas se unen. En la colección Prime Power, la innovación se une a la inspiración y la flexibilidad a la calidad. El cabello Prime Hair está compuesto de cabello humano de alta calidad combinado con una fibra moderna resistente al calor. Una situación impresionante para el cambio de tu look. Esta mezcla óptima ofrece muchas ventajas. Los modelos Prime Hair son cómodos, ligeros, pueden moldearse según el gusto del cliente y están disponibles en colores brillantes estupendos ¡Descubre la mezcla perfecta!

Лучшее возникает, когда объединяется хорошее. В Prime Power инновации встречаются с вдохновением, а гибкость — с качеством. Prime Hair состоит из высококачественных натуральных волос в сочетании с современными термостойкими волокнами. Беспроегрый вариант для вашего образа. Эта оптимальная комбинация имеет много преимуществ. Модели Prime Hair удобны, легки, представлены в ярких цветах и их можно укладывать по желанию. Откройте для себя идеальный микс!

prime
THE
PERFECT
MIX
power



04



MOOD DELUXE

espresso mix, darkchocolate mix,
chocolate mix, mocca rooted,
bernstein rooted, sand mix,
champagne rooted



05





Nach dem Waschen den Pony mit Fön und Bürste in die gewünschte Richtung frisieren und anschließend mit der Effilierschere schneiden.

After washing, style the hair with a hairdryer and brush in the desired direction. Cut the fringe with thinning scissors.

Après le lavage, coiffer la frange à l'aide d'une brosse et d'un sèche-cheveux puis couper avec des ciseaux à effiler.

YOUR MOOD CUT



Styling MOOD in chocolate mix



08

★★★★☆
CATCH
MONO



espresso mix,
darkchocolate mix,
chocolate mix,
nutbrown rooted,
lightbernstein rooted,
sandyblonde rooted,
champagne rooted,
lightchampagne rooted,
salt/pepper mix



09

10



Styling CATCH in salt/pepper mix

11



YOUR CATCH WAVY



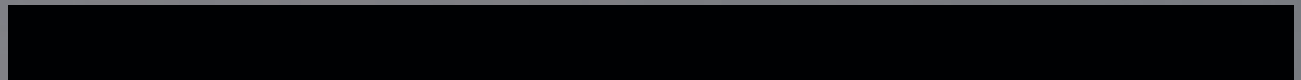
Das Haar waschen und trocken föhnen. Sprühen Sie Anti-Statik-Spray auf das trockene Haar und wellen Sie es bei maximal 150° Celsius mit einem Lockenstab. Anschließend auskühlen lassen und frisieren.

Wash the hair and blow dry. Spray Anti-Static Spray on the dry hair and curl with a curling iron at a maximum of 150° Celsius. Leave to cool and style.

Laver et sécher la chevelure au sèche-cheveux. Vaporiser le spray anti-statique et onduler la chevelure à l'aide d'un fer réglé à 150°. Enfin laisser refroidir puis recoiffer.



★★★★D
ELEGANCE MONO



12



13

espresso mix,
darkchocolate rooted,
chocolate rooted,
nutbrown rooted,
bernstein rooted,
darksand rooted,
caramel rooted,
champagne rooted,
pearlblonde rooted,
naturewhite mix





★★★★★
ELEGANCE
MONO

espresso mix,
darkchocolate rooted,
chocolate rooted,
nutbrown rooted,
bernstein rooted,
darksand rooted,
caramel rooted,
champagne rooted,
pearlblonde rooted,
naturewhite mix





Styling ELEGANCE in champagne rooted

Das Haar mit Anti-Statik-Spray einsprühen. Danach die Wunschwellen mit dem Lockenstab oder Glätteisen bei maximal 150° Celsius formen.

Spray the hair with Anti-Static Spray. Shape the desired waves with a curling iron or straightener at a maximum of 150° Celsius.

Vaporiser la chevelure avec du spray anti-statique. Puis lisser à l'aide d'un lisseur et former les boucles souhaitées avec le fer à friser à 150° au maximum.

YOUR ELEGANCE WAVY





☆☆☆☾
**ADDORE
MONO PART**

espresso mix, darkchocolate mix,
chocolate mix, mocca rooted,
bernstein rooted, caramel mix,
sandyblonde rooted, champagne rooted,
lightchampagne mix, pearlblonde rooted,
silverblonde rooted



YOUR **ADORE** **WAVY**



Stylen Sie mit einem Lockenstab oder Glätt-eisen bei maximal 150° Celsius elegante Waves in Ihre trockene Adore.

Style elegant waves into your dry Adore with a curling iron or straightener at a maximum of 150° Celsius.

Utiliser un lisseur puis créer de belles boucles avec un fer à friser à 150° sur une Adore à l'état sec.

20



Styling ADORE in champagne rooted



21





★★★★D
AMAZE

espresso mix, darkchocolate mix, chocolate mix, mocca rooted, bernstein rooted, lightbernstein mix, caramel mix, champagne rooted, lightchampagne mix, silverblonde rooted, auburn rooted





YOUR AMAZE CUT



Dieser Stylingvariante verleihen Schere, Effilierschere und Styling Cream Ihren persönlichen Akzent.

Scissors, thinning scissors and Styling Cream add your personal touch to this styling variant.

Pour obtenir cette variante personnalisée, utiliser des ciseaux, des ciseaux sculpteur et de la crème coiffante (Styling cream).

Styling AMAZE in silverblonde rooted



☆☆☆☆D

PROMISE

espresso mix, **chocolate mix**,
mocca rooted, sand mix,
champagne rooted, pearlblonde rooted,
auburn rooted



26



27





★★★★★
PROMISE

espresso mix, chocolate mix,
mocca rooted, sand mix,
champagne rooted, **pearl**blonde rooted,
auburn rooted

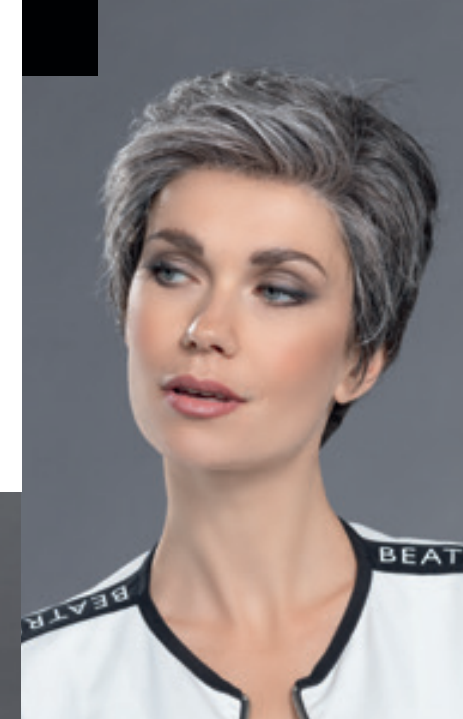


☆☆☆☆D

ENCORE MONO

espresso mix,
darkchocolate mix,
chocolate mix,
nutbrown mix,
mocca rooted,
bernstein rooted,
caramel mix,
champagne rooted,
silverblonde rooted,
hotchilli mix,
smoke mix,
salt/pepper mix,
naturewhite mix

30



31





YOUR ENCORE CUT

Oberkopf und Pony zuschneiden und mit Styling Cream in Form bringen.

Trim the top of the head and fringe. Shape with Styling Cream.

Couper la chevelure sur le dessus de tête ainsi que la frange puis styler à l'aide de la crème coiffante (styling cream).



Styling ENCORE in caramel mix



★★★★★D
IMPULSE
COMFORT

espresso mix, chocolate mix,
 mocca rooted, bernstein rooted,
 caramel mix, champagne rooted,
 pearlblonde rooted, **smoke mix**



YOUR IMPULSE STRAIGHT



Styling IMPULSE in bernstein rooted

36



Das trockene Haar mit dem Glätteisen bei maximal 150° Celsius formen und anschließend mit Gel stylen.

Shape the dry hair with a straightening iron at a maximum of 150° Celsius and finish with Styling Gel.

Relooker la chevelure sèche à l'aide d'un lisseur réglé à 150° au maximum puis coiffer avec du gel.

37



Styling IMPULSE in pearblonde rooted



TASTE MONO PART

espresso mix, darkchocolate mix, chocolate mix,
mocca rooted, bernstein rooted, **caramel rooted**,
champagne rooted, pearlblonde rooted

38



39



Styling TASTE in pearlblonde rooted

YOUR TASTE STRAIGHT



Das trockene Haar mit Anti-Statik-Spray einsprühen und mit Glätteisen bei 150° Celsius glätten.

Spray the dry hair with Anti-Static Spray and straighten with a straightening iron at 150° Celsius.

Vaporiser la chevelure sèche avec du spray anti-statique puis lisser avec un fer à 150°.



ADVANCE MONO PART

espresso mix,
darkchocolate mix,
chocolate mix,
nutbrown rooted,
bernstein rooted,
champagne rooted,
pearlblonde rooted,
auburn rooted



Styling ADVANCE in auburn rooted

Das trockene Haar vor der Umformung mit Anti-Statik-Spray einsprühen und bei 150° Celsius mit einem Lockenstab zu Waves formen.

Spray the dry hair with Anti-Static Spray before styling and shape into waves with a curling iron at 150° Celsius.

Vaporiser la chevelure sèche avec du spray anti-statique puis boucler avec un fer à friser réglé à 150° maximum.

YOUR ADVANCE WAVY



YOUR ADVANCE STYLING



Mit Haargummis und wenigen Handgriffen verleihen Sie Ihrer Advance ohne thermische Werkzeuge einen neuen, natürlichen Look.

With hair ties and a few simple steps, you can give your Advance a new, natural look without heat styling tools.

Avec quelques élastiques et un peu de manipulation, créer une Advance au look très naturel sans utiliser de chaleur.

Styling ADVANCE in nutbrown rooted

★★★★★DD
**IMAGE
DELUXE**

46

espresso mix, darkchocolate mix,
chocolate mix, mocca rooted,
lightbernstein rooted, sandyblonde rooted,
champagne rooted,
lightchampagne rooted



47

Das trockene Haar mit Anti-Statik-Spray einsprühen und anschließend mit Glätteisen bei maximal 150° Celsius umformen.

Spray the dry hair with Anti-Static Spray and reshape your Image with a straightening iron at a maximum of 150° Celsius.

Vaporiser la chevelure sèche avec du spray anti-statique puis transformer le look avec un lisseur réglé à 150° au maximum.

YOUR IMAGE WAVY



48

49



Styling IMAGE in lightberstein rooted



ATTRACT MONO

espresso mix, darkchocolate mix,
chocolate rooted, mocca rooted,
bernstein rooted, sandyblonde rooted,
champagne rooted



50



51

YOUR **ATTRACT** **CURLY**

52



Das trockene Haar mit einem Lockenstab bei maximal 150° Celsius umformen und auskühlen lassen.

Reshape the dry hair with a curling iron at a maximum of 150° Celsius and leave to cool.

Transformer la chevelure sèche avec un fer à friser réglé à 150° maximum puis laisser refroidir.

Styling ATTRACT in champagne rooted

53



STYLINGS

WAVY



Arbeiten Sie einzelne Strähnen mit einem temperaturregulierbaren Lockenstab bei 150° Celsius in das trockene Haar ein. Das Styling ist semi-permanent.

Work individual strands of dry hair with a temperature-regulated curling iron at 150° Celsius. The styling is semi-permanent.

Travaillez quelques mèches sur cheveux secs à l'aide d'un fer à friser réglé à 150° Celsius pour un résultat semi-permanent.

CURLY



Drehen Sie das Haar im trockenen Zustand mit einem temperaturregulierbaren Lockenstab bei 150° Celsius ein. Die Curls sind semi-permanent.

Curl dry hair with a temperature-controlled curling iron at 150° Celsius. The curls are semi-permanent.

Bouclez les cheveux secs avec un fer à friser réglé à 150° Celsius pour un résultat semi-permanent.

STRAIGHT



Teilen Sie das Haar passéweise ab und glätten Sie die trockenen Prime-Hair-Partien bei 150° Celsius mit einem Glätteisen. Der neue Look ist semi-permanent.

Part the hair to your liking and straighten the dry prime hair sections at 150° Celsius with a straightening iron. The new look is semi-permanent.

Séparez les cheveux secs en mèches et lissez les à 150° avec un lisseur pour une résultat semi-permanent.

CUT



Lassen Sie den von Ihnen gewünschten Schnitt von einem Frisör oder einer Zweithaarfachkraft vornehmen. Das Haar muß zuvor in die zum Schnitt passende Form gebracht werden.

Have the cut you want done by a hairdresser or a wig specialist. The hair must first be shaped to match the cut.

Faites réaliser la coupe que vous souhaitez par un coiffeur ou un prothésiste capillaire. Les cheveux doivent d'abord être travaillés dans la forme qui convient à la coupe, selon vos désirs.

PERFECT CARE



PRIME QUALITY CARE



HUMAN HAIR SHAMPOO:

Das selbstreinigende Echthaar-Shampoo bietet Pflege und Glanz auch für Prime Hair.

The self-cleaning human hair shampoo provides care and brilliance for Prime Hair.

Le shampoing auto-nettoyant nettoie tout en procurant éclat et souplesse.

HUMAN HAIR BALM:

Der Perückenbalsam kräftigt und entwirrt das Haar. Er sorgt für gute Kämmbarkeit und macht es spürbar geschmeidig.

The wig balm strengthens and untangles the hair. It ensures good combability and suppleness.

Le balm renforce, démêle et facilite le coiffage tout en rendant la chevelure plus soyeuse.

HUMAN HAIR INTENSIVE RECOVERY MASK:

Die Intensivpflegemaske versorgt das Haar mit langanhaltender Feuchtigkeit und wertvollen Nährstoffen.

The intensive care mask provides the hair with long-lasting moisture and adds valuable nutrients.

Le masque de soin intensif régénère la chevelure avec des substances riches et à effet prolongé.

ANTI STATIC SPRAY:

Das Anti-Statik-Spray erzeugt einen sanften Schutzfilm, der vor Aufladung und Reibung schützt.

The anti-static spray creates a smooth and silky protective film against charging and friction.

Le spray crée un doux film protecteur qui neutralise l'effet statique et protège contre les frottements.

HUMAN HAIR CARE'N REPAIR:

Die Sprühpflege spendet dem Haar Feuchtigkeit, sorgt für Geschmeidigkeit und unmittelbaren Repair-Effekt.

The spray care moisturises the hair, provides suppleness, combability and an immediate repair effect.

Le soin vaporisant hydrate, assouplit et régénère la chevelure.

HAIR-TIP-LIQUID:

Das Haarspitzenfluid schützt strapazierte Haarfasern vor Spliss. Vitalität und Feuchtigkeit bis in die Spitzen.

The hair tip fluid protects stressed hair from split ends. Vitality and moisture up to the hair tips.

Cette solution pour pointes protège contre les fourches. Elle revitalise et hydrate la chevelure.

STYLING CREAM:

Zuverlässiger Halt und natürlicher Look. Die Expertenwahl für individuelles Styling.

Reliable hold and a natural look. The expert's choice for individual styling.

Une tenue parfaite et un look naturel. Le choix des experts pour un styling personnalisé.

STYLING MOUSSE:

Das Styling Mousse sorgt für starken Halt und zusätzliches Volumen.

The Styling Mousse provides strong hold and extra volume.

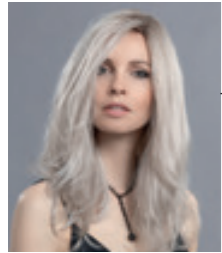
La Styling Mousse assure une bonne tenue et un volume supplémentaire en légèreté.

OVERVIEW



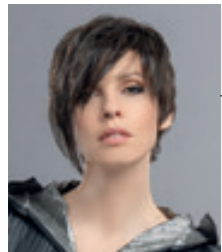
★★★★ D ADORE MONO PART 18-21

espresso mix, darkchocolate mix, chocolate mix, mocca rooted, bernstein rooted, caramel mix, sandyblonde rooted, champagne rooted, lightchampagne mix, pearlblonde rooted, silverblonde rooted



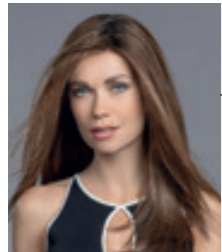
★★★★ D ADVANCE MONO PART 42-45

espresso mix, darkchocolate mix, chocolate mix, nutbrown rooted, bernstein rooted, champagne rooted, **pearlblonde rooted**, auburn rooted



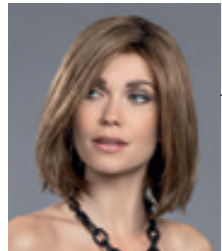
★★★★ D AMAZE 22-25

espresso mix, darkchocolate mix, chocolate mix, mocca rooted, bernstein rooted, lightbernstein mix, caramel mix, champagne rooted, lightchampagne mix, silverblonde rooted, auburn rooted



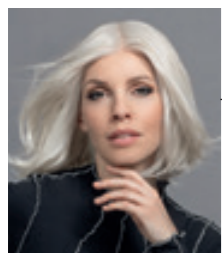
★★★★ D ATTRACT MONO 50-53

espresso mix, darkchocolate mix, **chocolate rooted**, mocca rooted, bernstein rooted, sandyblonde rooted, champagne rooted



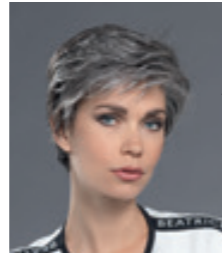
★★★★ D CATCH MONO 08-11

espresso mix, darkchocolate mix, chocolate mix, **nutbrown rooted**, lightbernstein rooted, sandyblonde rooted, champagne rooted, lightchampagne rooted, salt/pepper mix



★★★★ D ELEGANCE MONO 12-17

espresso mix, darkchocolate rooted, chocolate rooted, nutbrown rooted, bernstein rooted, darksand rooted, caramel rooted, champagne rooted, pearlblonde rooted, **naturewhite mix**



★★★★ D ENCORE MONO 30-33

espresso mix, darkchocolate mix, chocolate mix, nutbrown mix, mocca rooted, bernstein rooted, caramel mix, champagne rooted, silverblonde rooted, hotchilli mix, smoke mix, **salt/pepper mix**, naturewhite mix



★★★★★ D IMAGE DELUXE 46-49

espresso mix, darkchocolate mix, chocolate mix, mocca rooted, lightbernstein rooted, sandyblonde rooted, champagne rooted, **lightchampagne rooted**



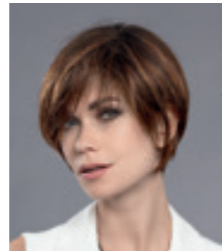
★★★★★ D IMPULSE COMFORT 34-37

espresso mix, chocolate mix, mocca rooted, bernstein rooted, caramel mix, champagne rooted, pearlblonde rooted, **smoke mix**



★★★★★ D MOOD DELUXE 04-07

espresso mix, darkchocolate mix, chocolate mix, mocca rooted, bernstein rooted, sand mix, **champagne rooted**



★★★★ D PROMISE 26-29

espresso mix, **chocolate mix**, mocca rooted, sand mix, champagne rooted, pearlblonde rooted, auburn rooted



★★★★ D TASTE MONO PART 38-41

espresso mix, darkchocolate mix, chocolate mix, mocca rooted, bernstein rooted, **caramel rooted**, champagne rooted, pearlblonde rooted

COLOURS



espresso
4.6



darkchocolate
6.33.4



chocolate
8.30.6



nutbrown
12.830.9



mocca
830.27.12



bernstein
12.26.27



lightbernstein
20.26.27



darksand
12.24.14



sand
14.26.20



caramel
26.22.20



sandyblonde
16.22.20



champagne
22.16.25



lightchampagne
23.25.22



pearlblonde
101.16



silverblonde
60.23



auburn
33.130.4



hotchilli
130.33.4



smoke
38.48



salt/pepper
39.51.44



naturewhite
60.101

QUALITY

PRIME HAIR QUALITY
mixture of finest human hair and innovative high heat fiber

★★★★★
Monofilament + 100 % handgeknüpft
Monofilament + 100 % handmade
Monofilament + 100 % fait main

★★★★★
100 % handgeknüpft
100 % handmade
100 % fait main

★★★★★
Monofilament + Tresse
Monofilament + wefted
Monofilament + tresses

★★★★
Teil-Monofilament – Scheitel
Including mono – parting
Partie en monofilament – raie

D
Filmansatz
Lace front
Bordure invisible

DD
Erweiterter Filmansatz
Extended lace front
Bordure invisible extra-longue

MIX
Modische Farbmischung und Strähnung
Fashionable colour blend and high/lowlights
Effet méché dans des coloris tendance

ROOTED
Natürliche Ansatzfarbgebung
Naturally rooted colours
Effet racine dans un ton plus foncé



www.ellen-wille.de